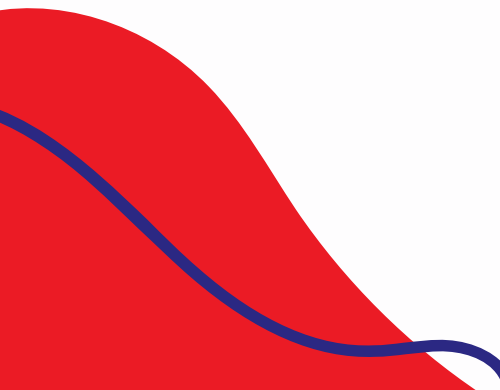
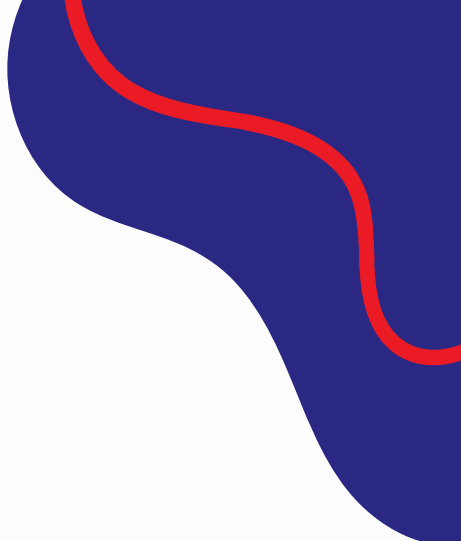




CORSO OPERATORE SOCIO SANITARIO



L'operatore socio sanitario, spesso definito con l'acronimo Oss, è una figura professionale che svolge la propria attività in ambito sia sanitario (ospedali, ASL, cliniche) sia sociale (centri diurni, comunità alloggio, RSA, case di riposo), ma anche a domicilio dell'utente. Le attività e le competenze dell'Oss sono finalizzate a soddisfare i bisogni primari della persona e a favorire il benessere e l'autonomia dell'utente. In ambito sanitario, la figura professionale di riferimento dell'Oss è l'infermiere.

Per qualificarsi come Operatori socio sanitari è necessario seguire un corso dalla durata complessiva di **1000** ore, di cui **550** da svolgere in aula con lezioni in cui vengono impartiti insegnamenti inerenti all'area socio culturale, istituzionale e legislativa, all'area psicologica e sociale, all'area igienico-sanitaria e tecnico-operativa. Nelle restanti **450** ore l'aspirante Oss è tenuto invece ad effettuare un tirocinio presso ospedali o in strutture sanitarie convenzionate con il SSN.

Il corso prevede una **frequenza obbligatoria**. È ammesso solo il **10%** di assenza delle ore previste. Se si supera questo limite il corso viene considerato interrotto e non è possibile effettuare gli esami. L'esame finale si svolge davanti ad una Commissione regionale e si sviluppa principalmente in tre prove: una scritta, una orale e una verifica pratica.

CHE ATTIVITÀ SVOLGE L'OPERATORE SOCIO SANITARIO?

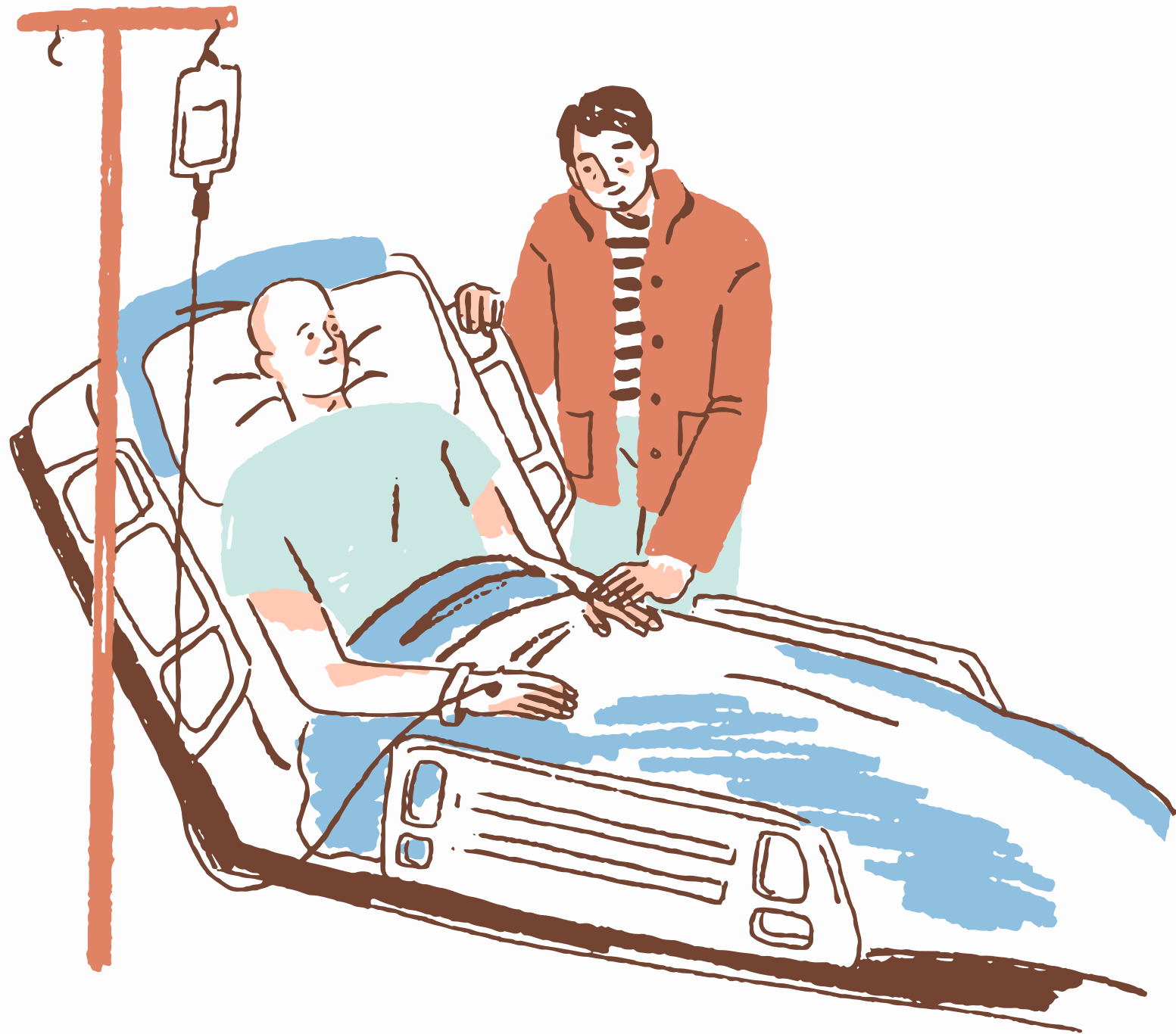


- **Assiste la persona, in particolare non autosufficiente o allettata, nelle attività quotidiane e di igiene personale;**
- **Realizza attività di supporto diagnostico e terapeutico;**
- **Realizza attività di animazione e socializzazione;**
- **Coadiuvava il personale sanitario e sociale nell'assistenza al malato, anche terminale;**
- **Aiuta la gestione dell'utente nel suo ambito di vita;**
- **Cura la pulizia e l'igiene ambientale;**
- **Osserva e collabora alla rilevazione dei bisogni e delle condizioni di rischio-danno dell'utente;**
- **Collabora alla attuazione degli interventi assistenziali;**
- **Valuta, per quanto di competenza, gli interventi più appropriati da proporre;**
- **Collabora alla attuazione di sistemi di verifica degli interventi;**

- **Riconosce e utilizza linguaggi e sistemi di comunicazione e relazione appropriati alle condizioni operative;**
- **Mette in atto relazioni e comunicazioni d'aiuto con l'utente e la famiglia, per l'integrazione sociale e il mantenimento e recupero dell'identità personale.**
- **Utilizza strumenti informativi di uso comune per la registrazione di quanto rilevato durante il servizio.**
- **Collabora alla verifica della qualità del servizio;**
- **Concorre alla realizzazione dei tirocini e alla loro valutazione;**
- **Collabora alla definizione dei propri bisogni di formazione e frequenta corsi di aggiornamento;**
- **Collabora anche alla realizzazione di attività semplici.**



QUALI SONO LE COMPETENZE DELL'OPERATORE SOCIO SANITARIO?



- E' in grado di utilizzare metodologie di lavoro comuni;
- E' in grado di collaborare con l'utente e la sua famiglia;
- E' in grado di curare la pulizia e la manutenzione di arredi e attrezzature;
- Sa curare il lavaggio; l'asciugatura e la preparazione del materiale da sterilizzare;
- Sa garantire la raccolta e lo stoccaggio dei rifiuti;
- Sa svolgere attività finalizzate all'igiene personale, al cambio della biancheria, all'espletamento delle funzioni fisiologiche e all'aiuto nella deambulazione:
- Deve garantire la corretta assunzione dei farmaci e il corretto utilizzo di apparecchi medicali di semplice uso;

- **Provvede alla preparazione delle prestazioni sanitarie;**
- **Sa riconoscere e riferire i sintomi di allarme che l'utente può presentare (pallore, sudorazione, etc.)**
- **Attua interventi di primo soccorso;**
- **Effettua o cambia piccole medicazioni;**
- **Controlla e assiste la somministrazione delle diete;**
- **Provvede al trasporto degli utenti;**
- **Collabora alla composizione della salma;**
- **Si occupa del disbrigo di pratiche burocratiche;**
- **Accompagna l'utente per l'accesso ai servizi.**



L'OPERATORE SOCIO SANITARIO DEVE POSSEDERE ANCHE DELLE COMPETENZE CONOSCITIVE

- **Conoscere le principali tipologie di utenti e le problematiche ad essi connessi;**
- **Conoscere le diverse fasi di intervento personalizzati;**
- **Riconoscere le modalità di rilevazione, segnalazione e comunicazione dei problemi relativi all'utente;**
- **Conoscere le condizioni di rischio e le sindromi da prolungato allettamento e immobilizzazione;**
- **Conoscere i principali interventi di educazione alla salute;**
- **Conoscere l'organizzazione dei servizi sociali e sanitari e quella delle reti informali.**



L'OSS DEVE, INFINE, POSSEDERE DELLE CONOSCENZE DI CARATTERE RELAZIONALE

- Saper lavorare in équipe;
- Saper rapportarsi con l'utente e la sua famiglia;
- Essere in grado di interagire, in collaborazione con il personale sanitario, con il malato morente;
- Essere in grado di coinvolgere le reti informali (strutture sociali, ricreative e culturali dei territori);
- Essere in grado di partecipare all'accoglienza dell'utente;
- Essere in grado di svolgere la propria attività con riservatezza ed eticità;
- Essere in grado di trasmettere i propri contenuti operativi, in affiancamento con i tirocinanti.

